

DANEMARK par Superamas

Direction Technique :

Jérôme DUPRAZ +33 684106615 jerome@superamas.com

Acteur :

Roch Baumert

DURÉE 1H20.

**RÉGIE LUMIÈRE ET SON EN RÉGIE SUR ORDINATEUR
+ SON ET VIDÉO (KEYNOTE) SUR ORDINATEUR SUR SCÈNE AU PUPITRE**

LUMIÈRE

- 4 à 6 PC 1 kW [Filtres R114].
- 5 Découpes ETC 50° ColorSource spot Jr ou Lustr serie 2 ou 3, ou équivalent [Filtres R114].
- 5 à 7 PAR Led SuperKolor HD RGBW Zoom 50° ou équivalent.
- 1 Lampe à poser sur table sur scène (apporté par SUPERAMAS).
- Éclairage salle pilotable en DMX.
- Console lumière : Eurolite USB/DMX sur ordinateur avec sortie DMX512, 3 ou 5 points (apporté par SUPERAMAS).

SON

- 1 console son.
- 2 enceintes de façade L-R + Subs bass (adaptées au lieu).
- 1 retour de scène type wedge.
- 1 systèmes micros lavalliers sans fil (apporté par SUPERAMAS).
- 1 carte son Focusrite Scarlett 4i4 USB, 2 sorties jack 6,35, DI box actif, **au pupitre sur scène** (apporté par SUPERAMAS).
- 1 raccord jack 3,5 pour connecter l'ordinateur en régie à la console.

VIDEO

- 1 vidéoprojecteur : 6000 lm mini au gril. **Attention nous utilisons Keynote pour les images, nous ne pouvons donc pas rogner ou déformer l'image, la projection doit donc être ajustée à l'écran.**
- 1 écran blanc de projection face, format 16:9 suspendu (taille image écran entre 325 x 183 et 405 x 229 cm).
- Câbles vidéo du vidéoprojecteur **au pupitre sur scène** (sortie ordinateur HDMI).

PLATEAU

Dimensions plateau 12m x 8m [air de jeu 7 à 10m x 4 à 7m, minimum 6m x 4m).

- Sol noir si en bon état, sinon tapis de danse noir en bon état.
- 6 à 8 pendrillons noirs.
- Allemandes à jardin et court, selon aspect du théâtre .
- 1 rideau fond de scène noir.
- 1 jolies chaises pour la scène (voir exemples ci-contre, merci d'envoyer des photos pour la sélection).
- 1 chaises en coulisse.
- 1 lampes filtre bleu pour circulation.
- 1 pupitre démontable (apporté par SUPERAMAS).
- 1 table démontable (apporté par SUPERAMAS).



COSTUMES

Nous avons éventuellement besoin de repasser le costume de Roch (table à repasser + fer) ou habilleuse.

TRANSPORT

Les caisses sont livrées par transporteur (UPS).

Il s'agit de caisses type Pelicase sur roulettes avec poignée.

Pour le transport aucune personne de Superamas ne sera présente pour la réception de notre matériel.

En principe les caisses arrivent dans la semaine avant le montage.

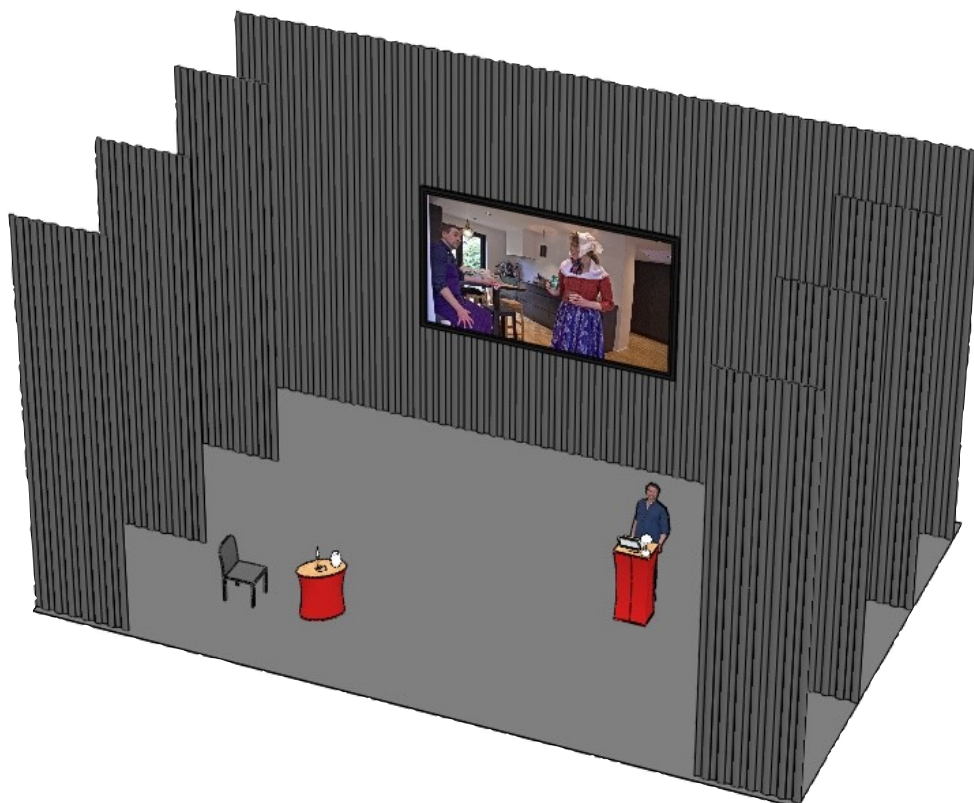
Notez que le matériel n'est pas repris par le transporteur le weekend ou les jours fériés. Le théâtre doit prévoir un espace de stockage pour les caisses jusqu'à leur départ.



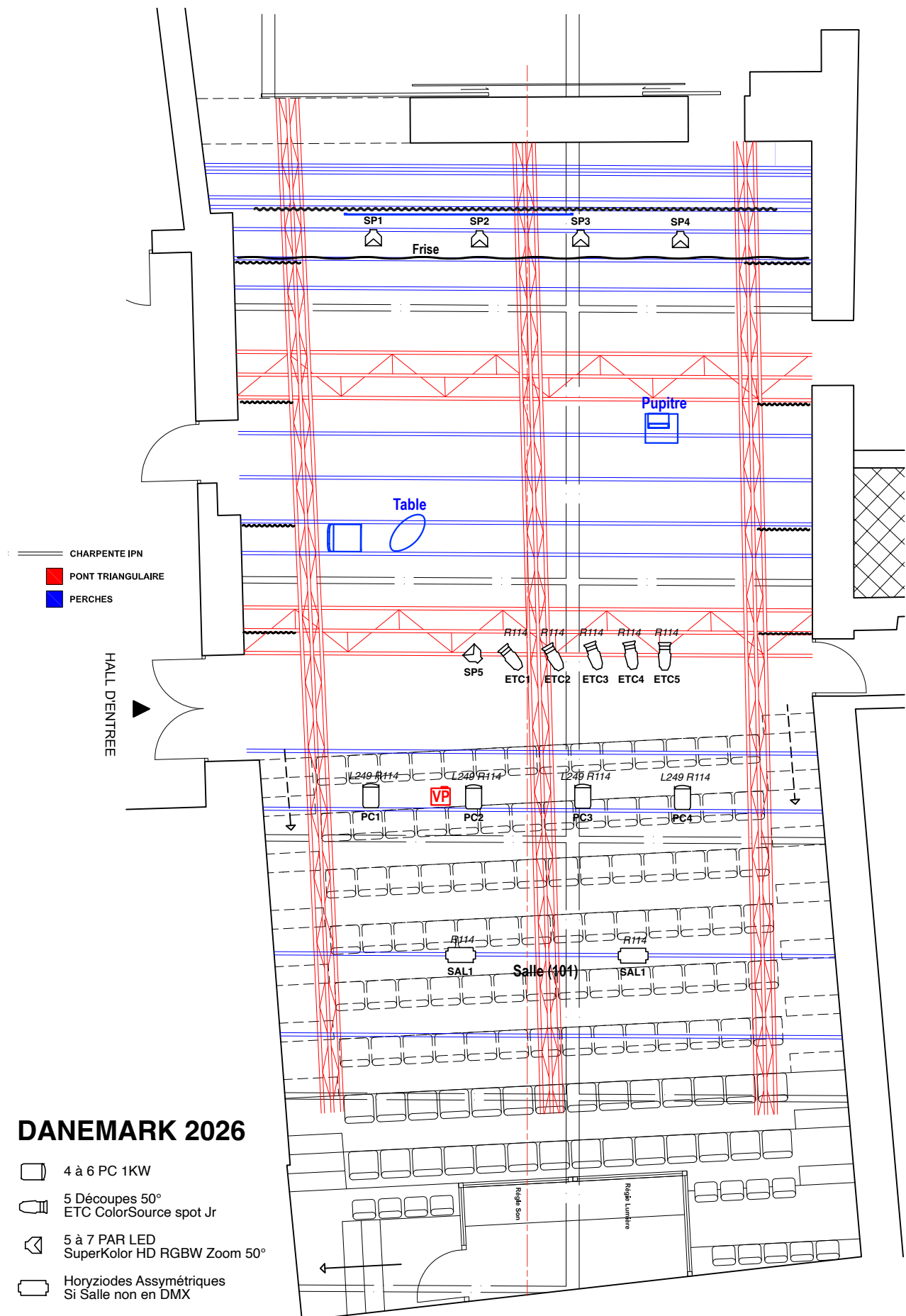
N°	Type	Hauteur cm	Largeur cm	Profondeur cm	Poids kg	Volume m3
1	Pelicase 1650	81	52	32	26	0,135
2	Flyht Pro WP Safe Box 8	63	42	34	23	0,090
				TOTAL	49	0,225

PLANNING

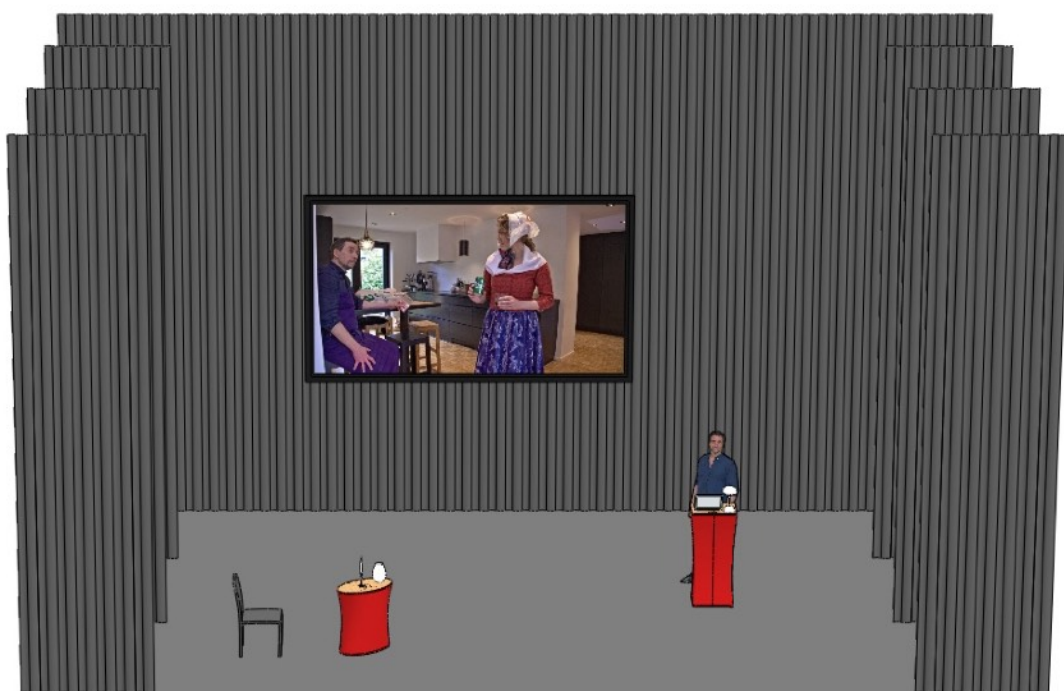
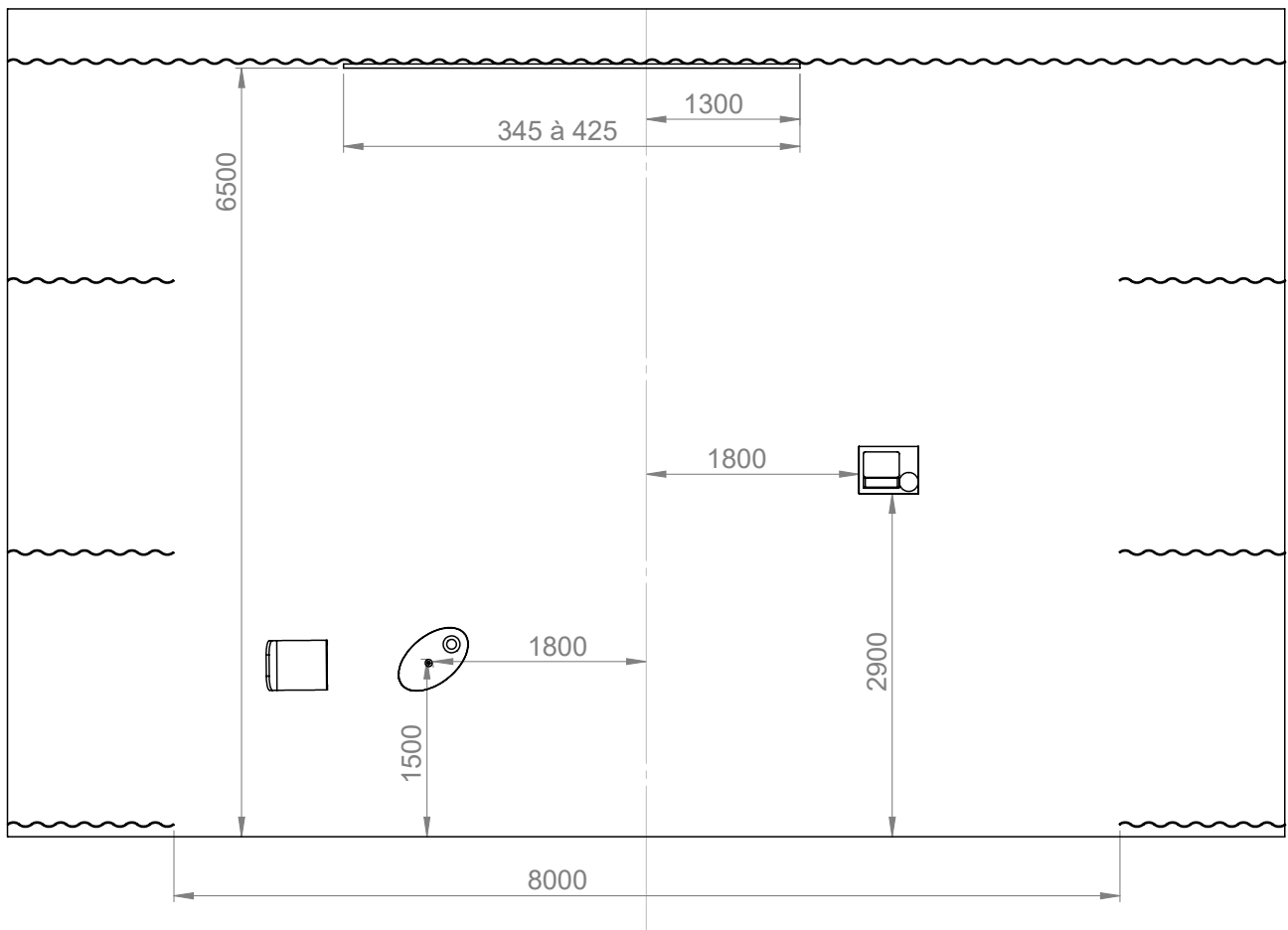
		Lumières	Son/Video	Plateau	Remarque
jour spectacle -1	arrivé Roch Jerome				
jour spectacle					
9:00 - 13:00	montage/focus lumières son vidéo plateau	2	1	1	
14:00 - 18:00	répétition focus/conduite lumière finitions,	2	1	1	nettoyage plateau
20:00 - 22:00	représentation	1	1	1	démontage Superamas
jour spectacle +1	départ Roch Jerome				passage UPS pour retrait des caisses (sauf week-end)



PLAN DE FEU



IMPLANTATION SCÉNO



ADAPTATION LUMIÈRE

4 PC FACE :

Ils peuvent être remplacés par des découpes si nous sommes dans un théâtre où la passerelle de face est déjà équipée. En fonction de la grandeur du plateau, nous pouvons imaginer d'avoir 6 projecteur de face pour couvrir une scène plus grande, ainsi que de les passer en 2kw si la face est très loin du nez de scène.

Ça peut être aussi des découpes led, ETC lustres, Sully Juliat en mode 1 canal.

Pour la diffusion: pour les petites salles, Rosco 114, si les faces sont loin, Rosco 119.

Afin d'éliminer légèrement les verts et de faire briller la veste du comédien, nous pouvons mettre du Lee 249.

5 Découpes led RGB 12/50° ETC ColorSource Spot Jr :

Elles peuvent être remplacées par des modèles équivalents type Lustres.

Mais aussi, pour des théâtres non équipés en découpes Led, par des halogènes type ETC S4 50° ou Juliat 613 avec un Lee 249.

Il faudra comme pour la face diffuser suite au réglage net couteau avec (suivant la hauteur) du Rosco 114 ou Rosco 119.

5 Par Led SuperKolor RGBW Zoom 50° :

Peuvent aussi être remplacés par des modèles équivalents type Martin Rush ou MH6, Robe IParFect, ETC ColorSource ParVZoom...

La lumière salle doit être graduable en DMX 512. Sinon, rajouter des horiziodes ou PC...

Par led SP5 :

si pas led PC avec Lee 147 et Dif Rosco 114